



**Tesoura Punção**  
**JN3201** 3,2 mm (10Ga)

## Maior capacidade de corte

Aço de até 400 N/mm<sup>2</sup> : 3,2 mm (10Ga)

Aço de até 600 N/mm<sup>2</sup> : 2,5 mm (13Ga)

Aço de até 800 N/mm<sup>2</sup> : 1,0 mm (20Ga)

Alumínio de até 200 N/mm<sup>2</sup> : 3,5 mm (10Ga)





# Potência de 710W

Baixo nível de ruído, com somente 81dB(A)

## Calibração

O canal na parte superior da guia do punção serve para verificar a espessura de corte para aço comum ou inoxidável. Se a chapa entrar no espaço, poderá ser cortada.

Aço de até 600 N/mm<sup>2</sup>: 2,5 mm (13Ga)



Aço de até 400 N/mm<sup>2</sup>: 3,5 mm (10Ga)

Punho revestido com design ergonômico

Proporciona pegada confortável e maior controle enquanto minimiza a fadiga e a dor nas mãos do operador.



Compartimento para Chave Allen

A Chave Allen pode ser armazenada na máquina para maior praticidade.

## Padronização de peças

Lâminas iguais as da Tesoura Punção JN3200



Ø 42mm

Faça antes um furo de Ø2mm



8mm

120mm

Raio mínimo de corte  
Borda ext.: 128 mm (5-1/16")  
Borda int.: 120 mm (4-3/4")

## Matriz

Código 792292-2



## Arruela

Código 341796-7

(Para manter a separação em 3,5 a 4,0 mm, utilize uma ou duas arruelas sob a matriz quando utilizar um punção reafiado).

A. Punção

B. Arruela

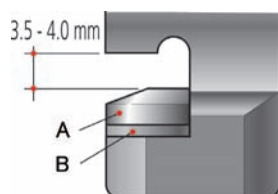
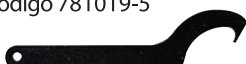
## Punção

Código 792728-1



## Chave 50

Código 781019-5



## Tesoura Punção

JN3201 3.2mm (10Ga)

303

Potência	710W
Capacidade	Aço de até 400 N/mm <sup>2</sup> : 3,2 mm (10Ga) Aço de até 600 N/mm <sup>2</sup> : 2,5 mm (13Ga) Aço de até 800 N/mm <sup>2</sup> : 1,0 mm (20Ga) Alumínio de até 200 N/mm <sup>2</sup> : 3,5 mm (10Ga)
Raio mínimo de corte	Borda externa: 128 mm (5-1/16") Borda interna: 120 mm (4-3/4")
Golpes por minuto (gpm)	1.300
Dimensões (C x L x A)	225 x 90 x 254 mm (8-7/8" x 3-1/2" x 10")
Peso *	3,4 kg
Cabo de energia	2,5 m
Dupla Isolação	Acessórios que acompanham a máquina: Punção, Matriz, Chave 50, Chave Allen, Arruela

\* Peso conforme Procedimento EPTA 01/2003

As especificações e os acessórios da ferramenta, podem ser alterados sem aviso prévio e variar conforme a região. Todas as imagens contidas neste material são meramente ilustrativas.

Makita do Brasil Ferramentas Elétricas Ltda.

Fábrica: Rodovia BR-376, nº 7001 - KM 506,1  
CEP: 84043-450, Distrito Industrial, Ponta Grossa - PR

Escritório Comercial/Centro de Distribuição: Rua Makita Brasil 200  
CEP: 09852-080, Bairro Alvarengas, São Bernardo do Campo - SP